

AGIR POUR NOTRE AVENIR

Dans les locaux

J'éteins la lumière
lorsque je sors d'une pièce



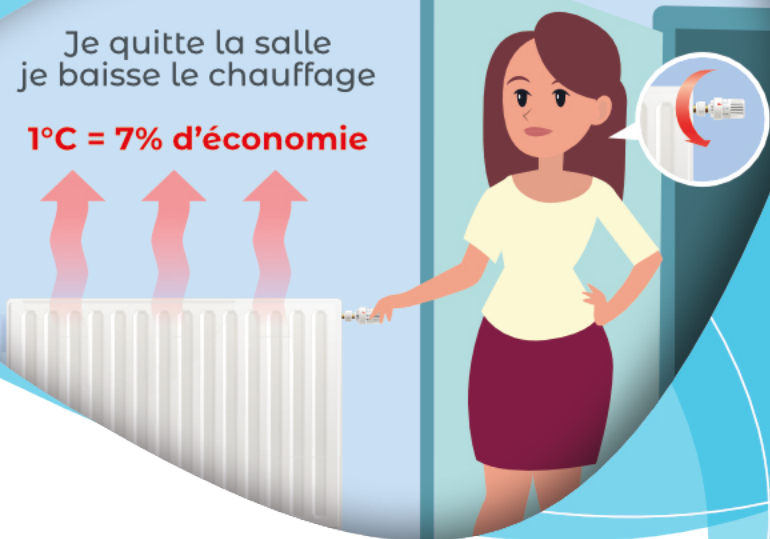
Une salle occupée
c'est un chauffage entre 19°C et 21°C

Entre 19°C et 21°C



Je quitte la salle
je baisse le chauffage

1°C = 7% d'économie



L'hiver lorsque j'ouvre
les fenêtres je coupe le chauffage



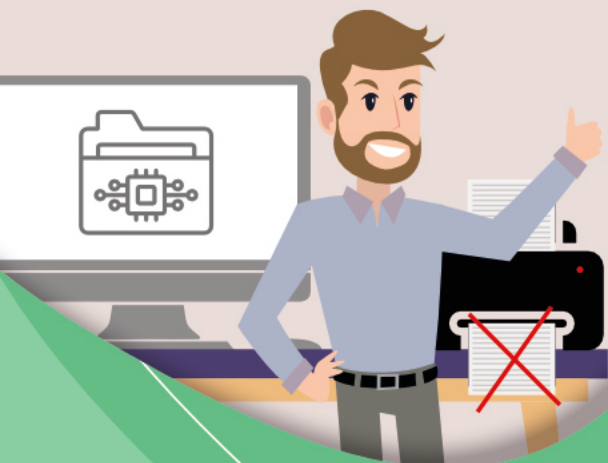
Syndicat Départemental d'Énergies de l'Indre
Centre Colbert - Bâtiment G
2 Place des Cigarières - CS60218
36004 Châteauroux Cedex
Tél. 02 54 61 59 59 - sdei36@sdei36.com - www.sdei36.com



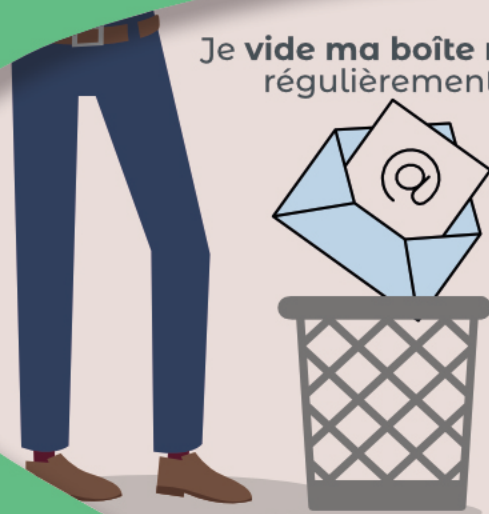
AGIR POUR NOTRE AVENIR

À mon bureau

Je **privilégie le numérique** et imprime le strict nécessaire en recto/verso et N&B



Je **vide ma boîte mail** régulièrement



Je mets mon **ordinateur en veille** et n'oublie pas de l'éteindre ainsi que l'imprimante



Je **pense à recycler** le papier et les consommables



Syndicat Départemental d'Énergies de l'Indre
Centre Colbert - Bâtiment G
2 Place des Cigarières - CS60218
36004 Châteauroux Cedex
Tél. 02 54 61 59 59 - sdei36@sdei36.com - www.sdei36.com



AGIR POUR NOTRE AVENIR

Dans mon quotidien

J'utilise une tasse plutôt que
des gobelets jetables



J'optimise mes
déplacements
et favorise la **mobilité
propre**



J'adapte ma tenue
à la température intérieure
et non l'inverse



Je trie et pense au recyclage
des déchets



Syndicat Départemental d'Énergies de l'Indre
Centre Colbert - Bâtiment G
2 Place des Cigarières - CS60218
36004 Châteauroux Cedex
Tél. 02 54 61 59 59 - sdei36@sdei36.com - www.sdei36.com

